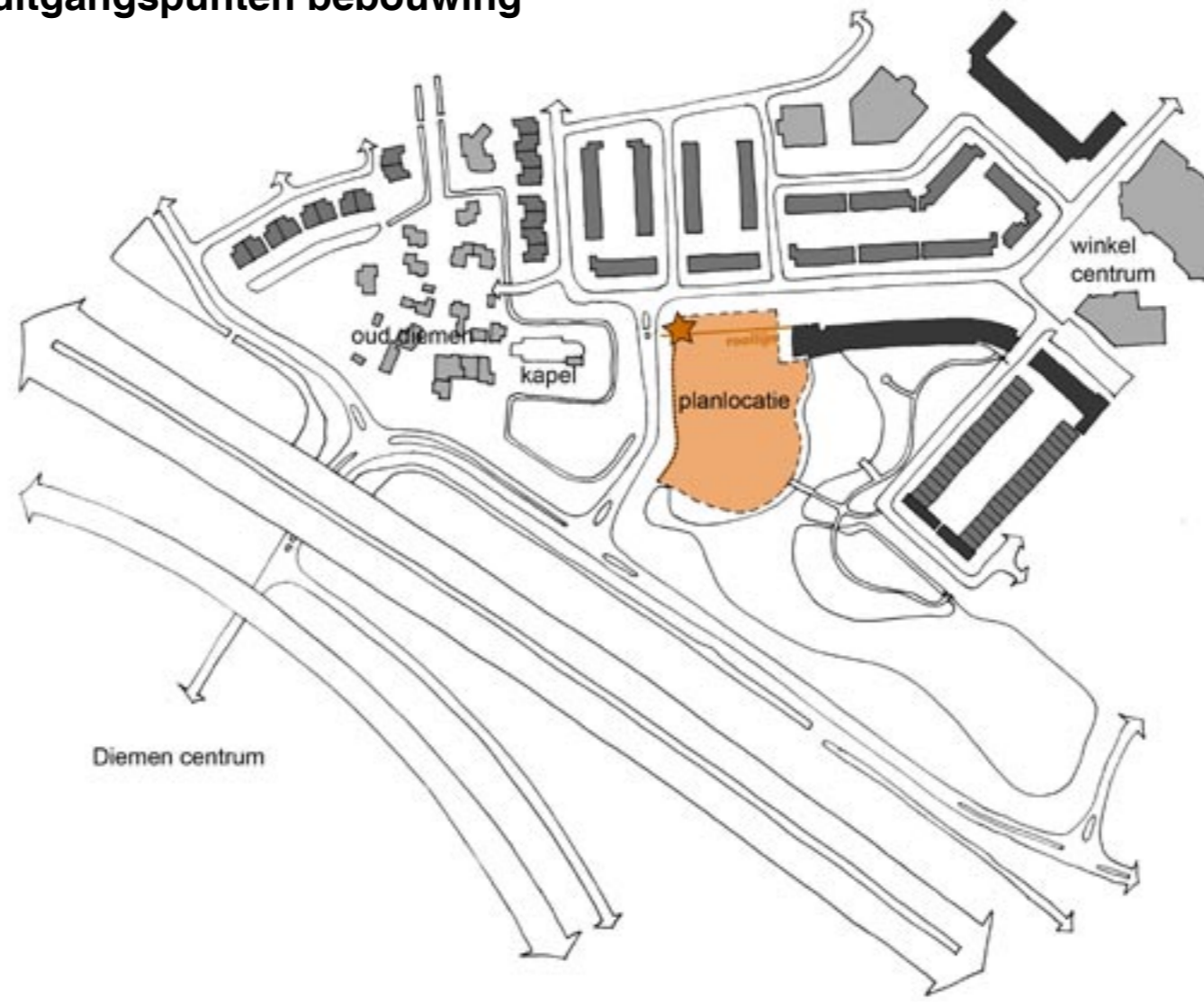


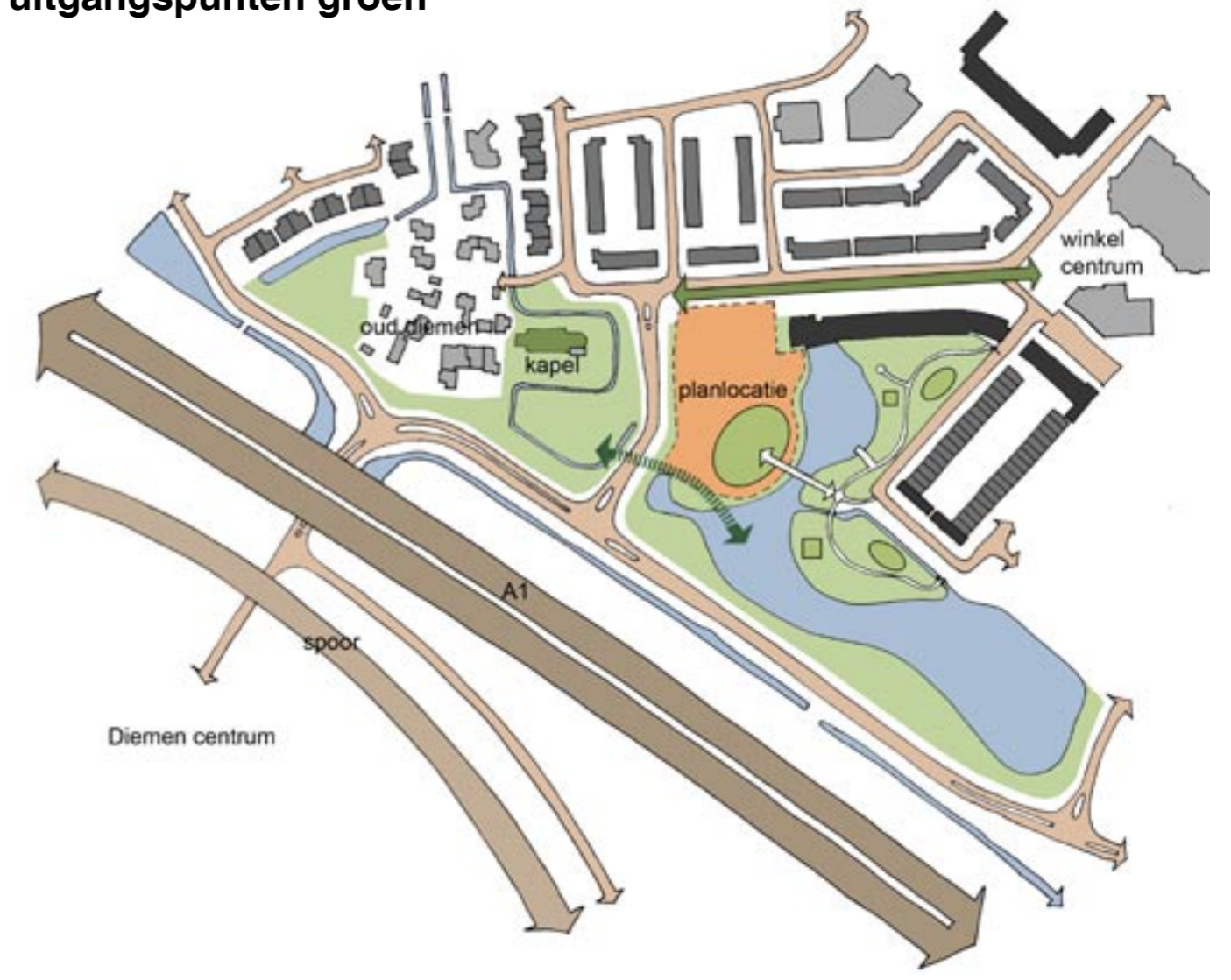
locatie tureluurweg



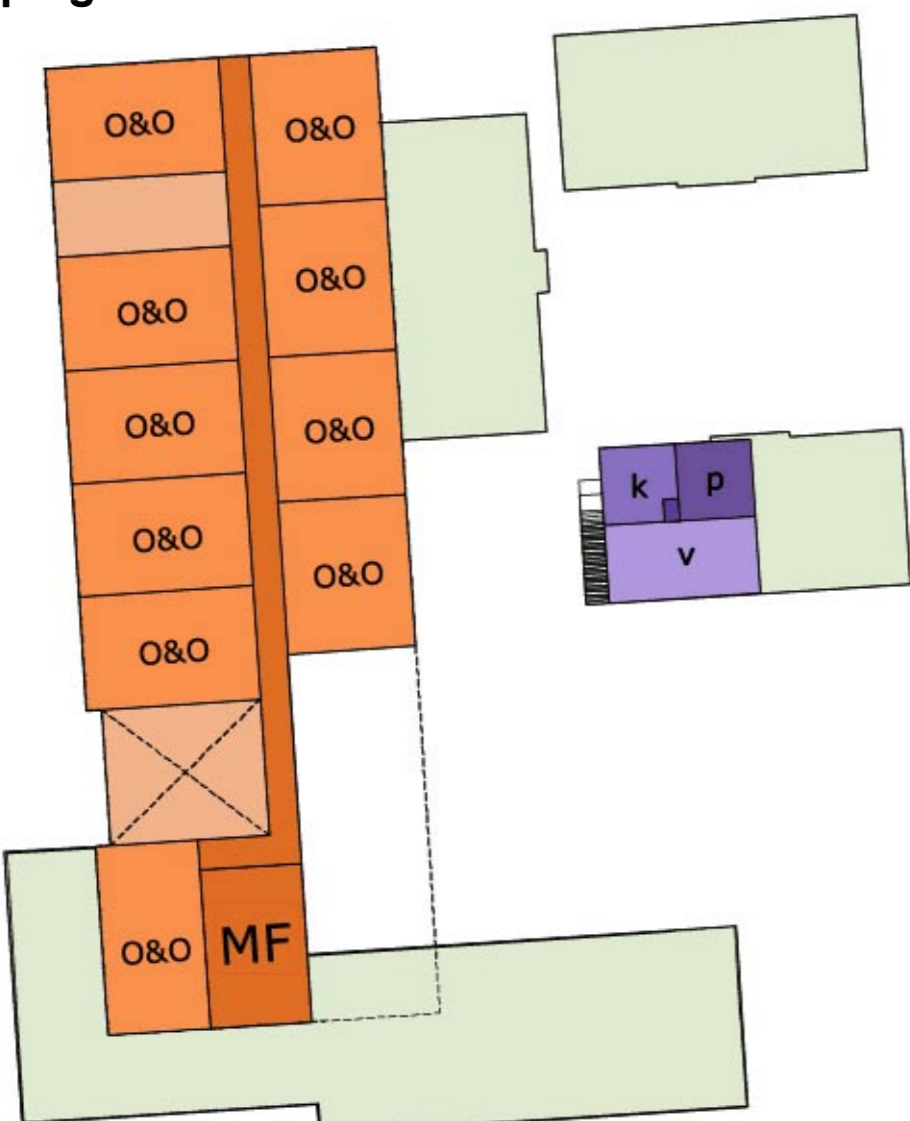
uitgangspunten bebouwing



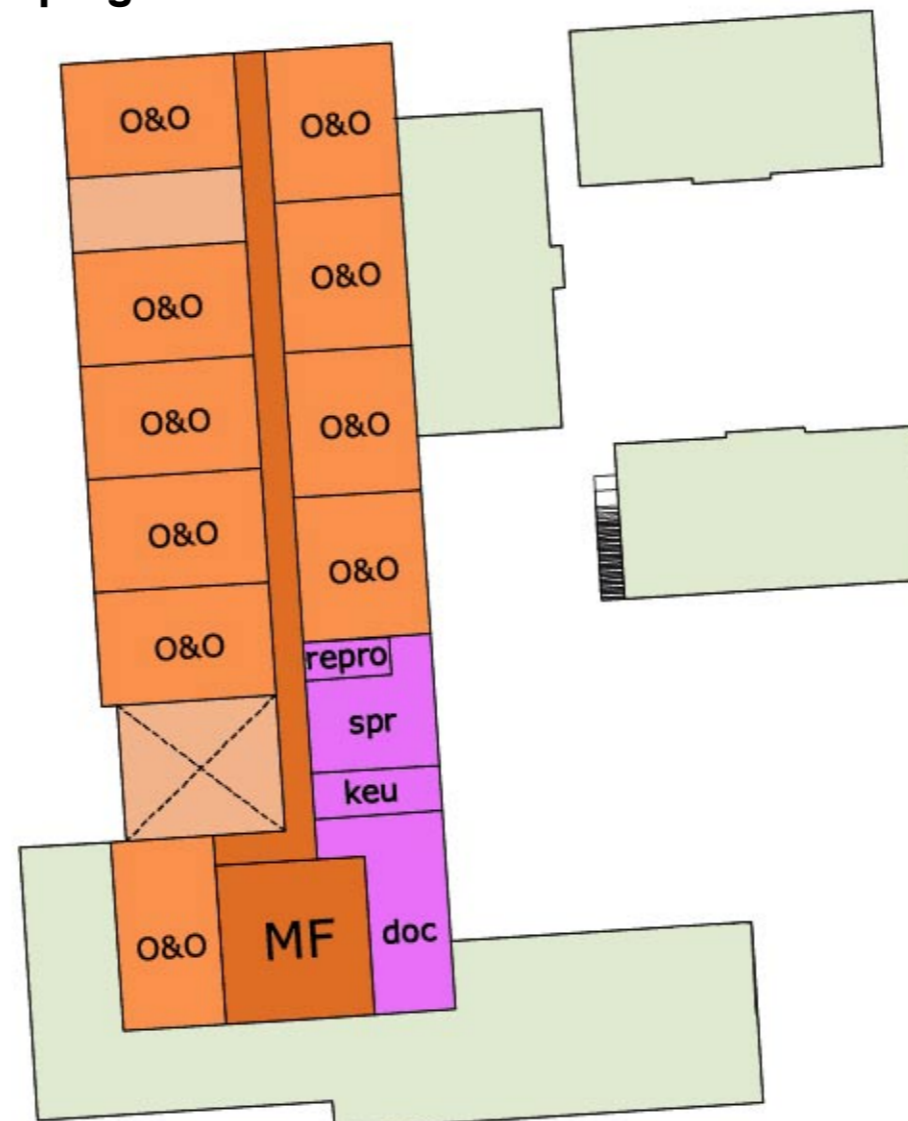
uitgangspunten groen



eerste verdieping



tweede verdieping



inpassing brede school locatie Tureluurweg

Aan de Tureluurweg wordt zowel de brede school gelocaliseerd als de kinderdagopvang de Kinderkorf. De Tureluurweg staat in directe verbinding met de Vogelweg, de belangrijkste wijkontsluiting en kan worden beschouwd als de belangrijkste entree van Diemen Noord. Deze locatie is verkeerskundig geschikt en het halen en brengen kan efficiënt worden opgelost.

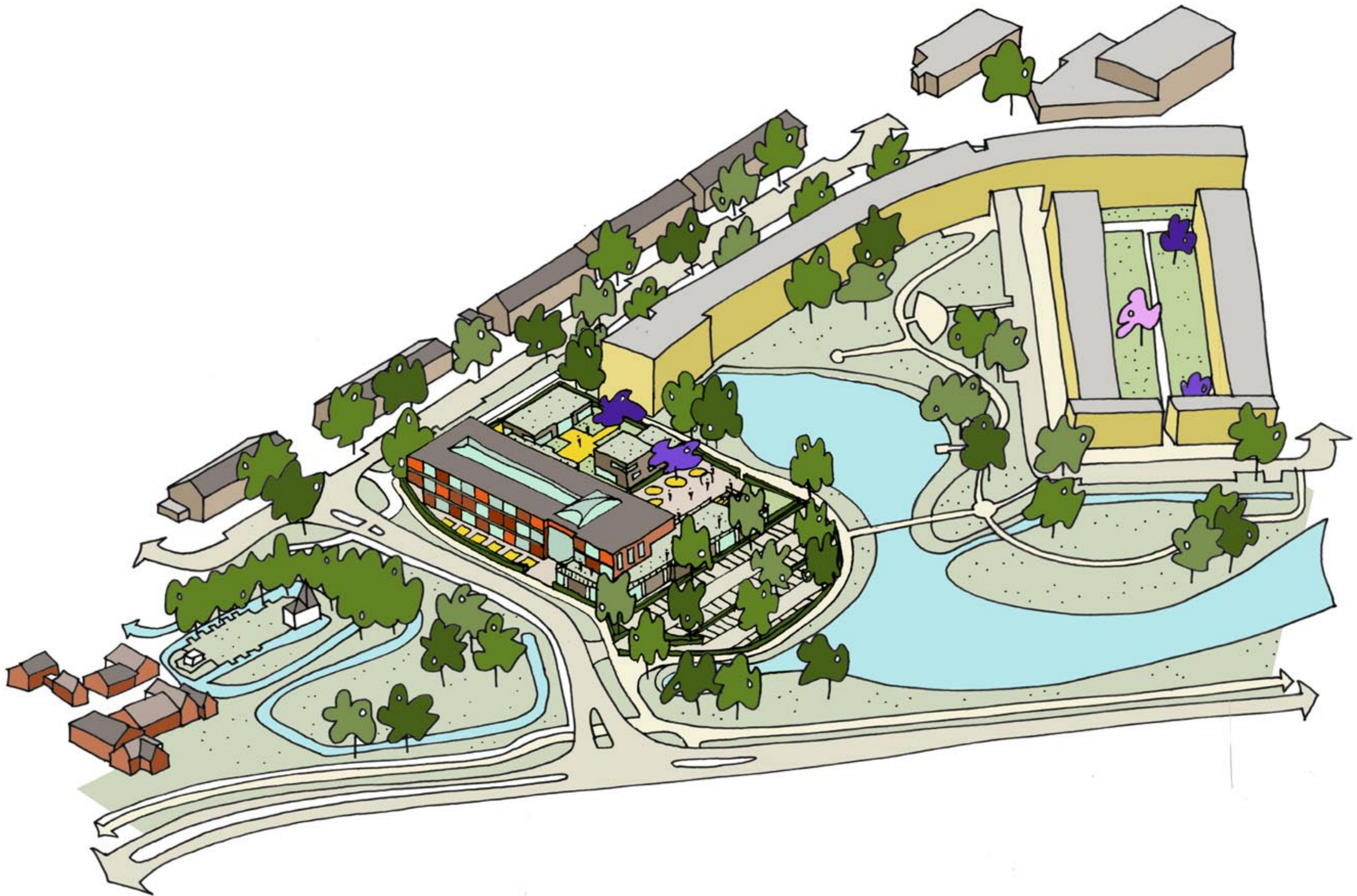
De ligging aan het park is uitgebuit door de buitenruimtes van zowel de Kinderkorf als de brede school aan de oostzijde van het nieuwe complex te situeren. Hierdoor maken de gebouwen optimaal contact met het groen en is er interactie mogelijk tussen het park en het schoolplein. Bij de situering van het schoolplein is rekening gehouden met het zo veel mogelijk beperken van fijnstof op het plein. Het schoolplein wordt omgeven door bebouwing en het parkeren vormt een buffer tussen de A1 en het schoolcomplex. Er worden in totaal 64 parkeerplekken voor de brede school en de kinderkorf ge-situeerd aan de zuidzijde van het gebouw. De fietsenstalling ligt aan de noordzijde van het plangebied, waardoor fietsers snel hun fiets kunnen stallen. Het doorgaande fietspad wordt verlegd naar de andere kant van de Vogelweg, waardoor er op de locatie zelf meer ruimte ontstaat voor het schoolplein.

locatie tureluurweg

uitgangspunten verkeer



vogelvluchtperspectief



referentiebeelden

doorsnedes



De stedenbouwkundige studie naar het inpassen van een brede school in Diemen Noord is verricht door Matthijs de Boer stedenbouw bv in opdracht van de gemeente Diemen.

matthijs de boer stedenbouw bv

schiedamsedijk 68 d
3011ek rotterdam
t 010 2189845
f 010 2189635
e info@mdbstedenbouw.nl
i www.mdbstedenbouw.nl

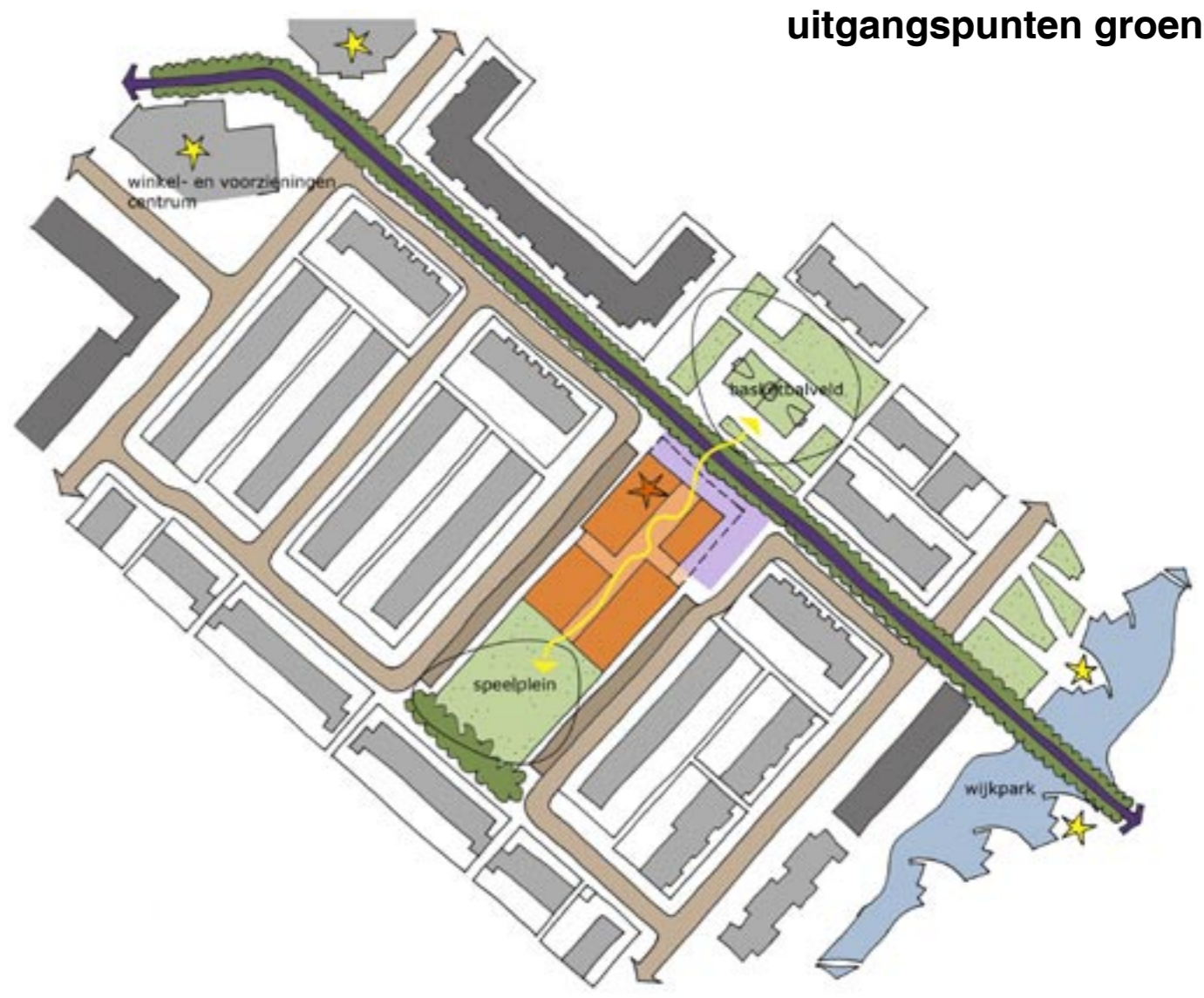
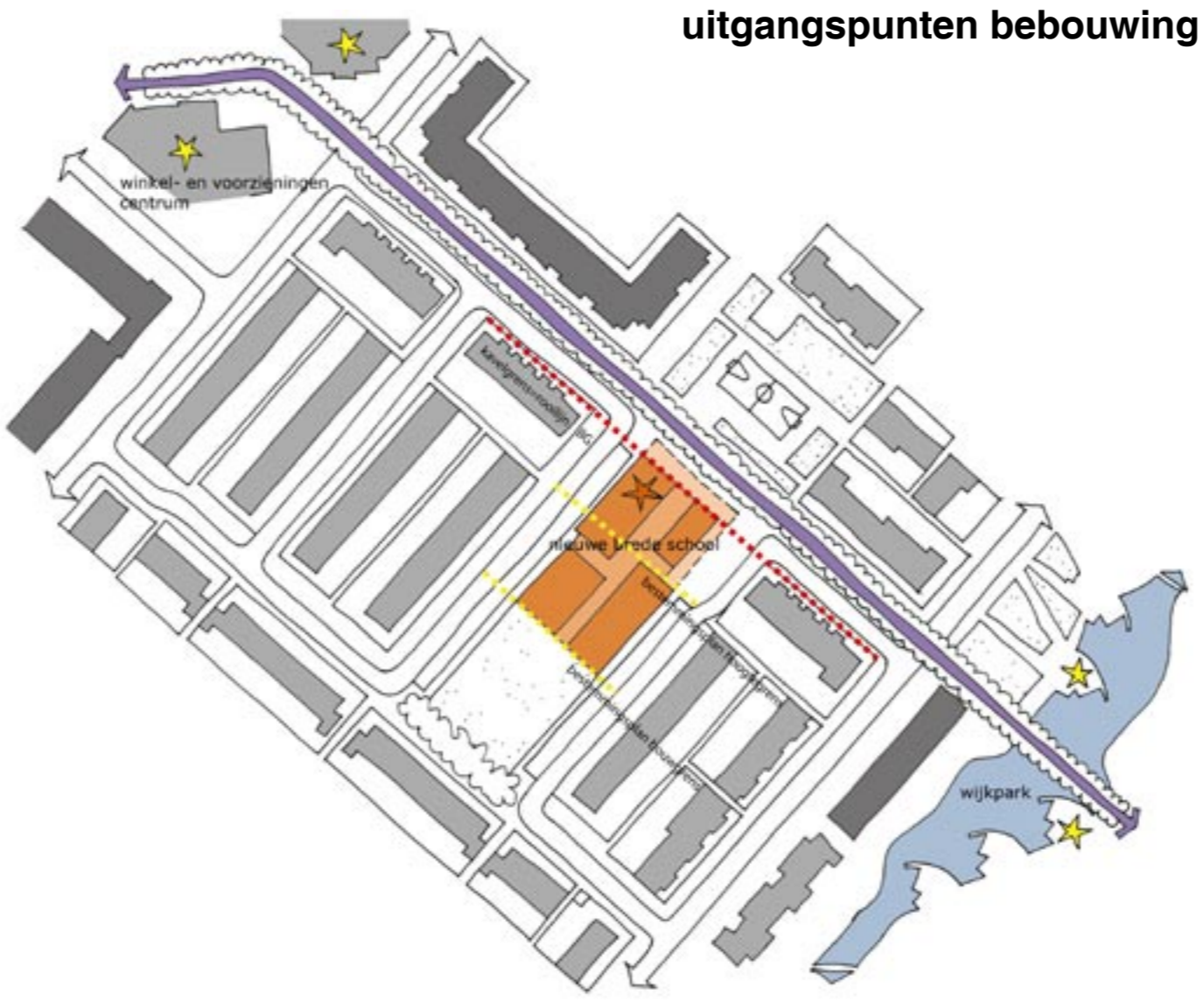
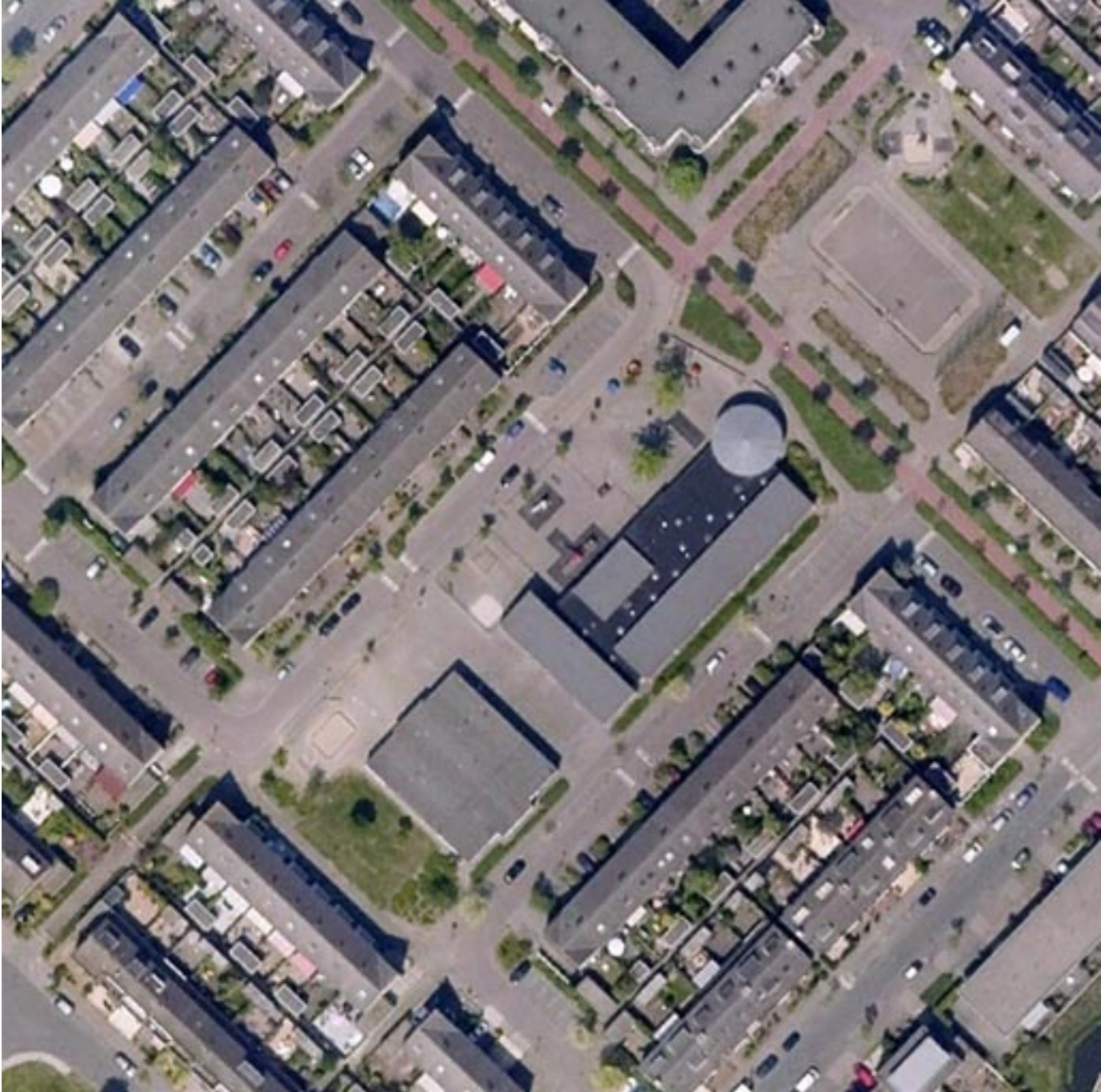


Gemeente
Diemen

inpassing brede school

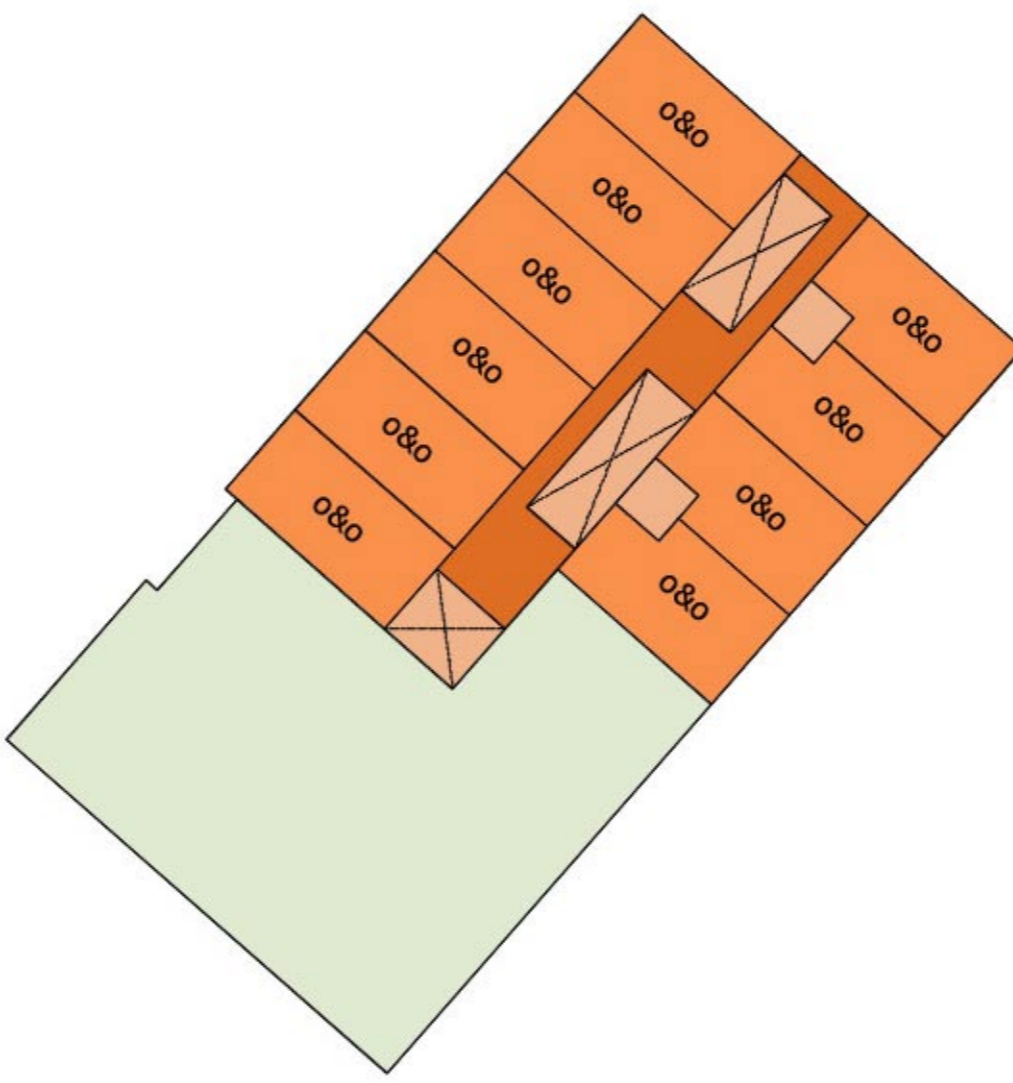
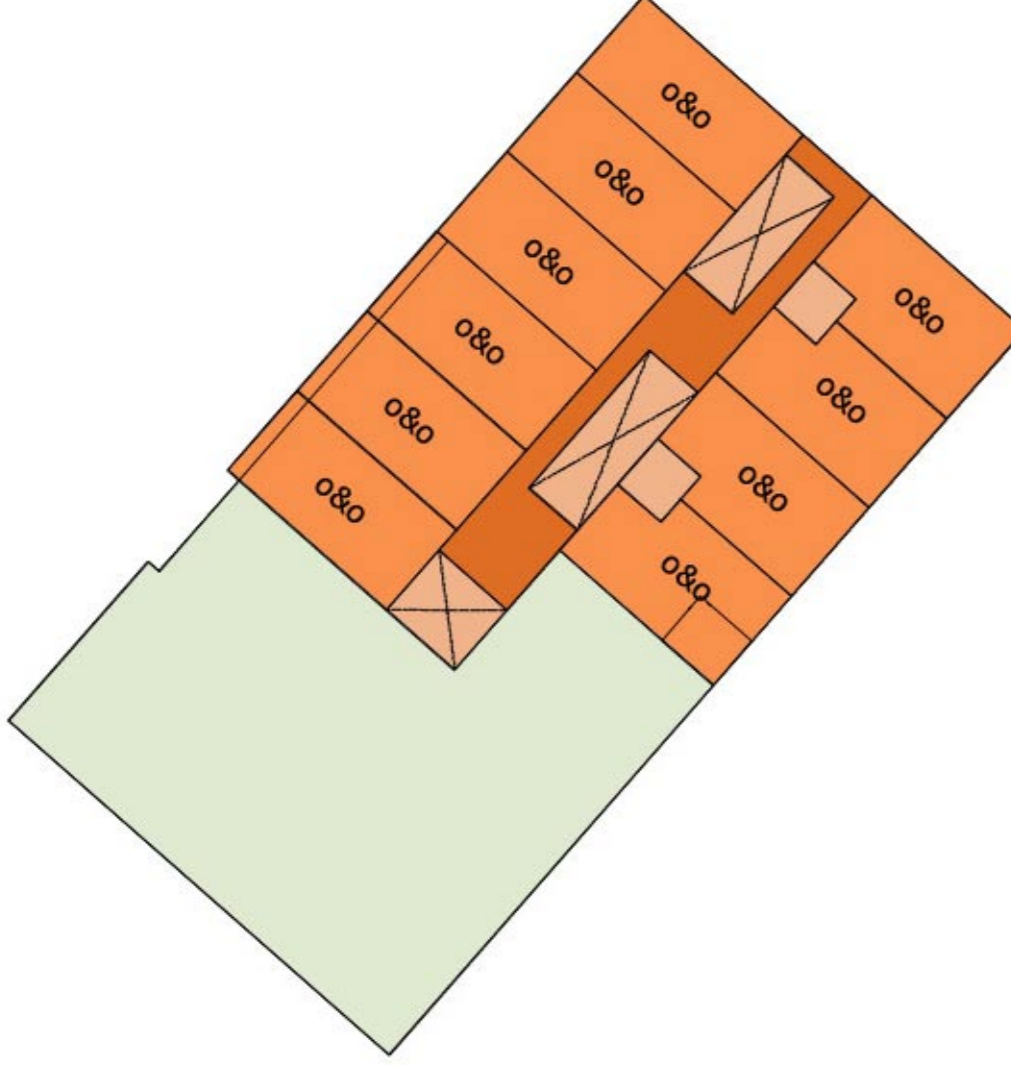
diemen noord

locatie de schouw



eerste verdieping

tweede verdieping



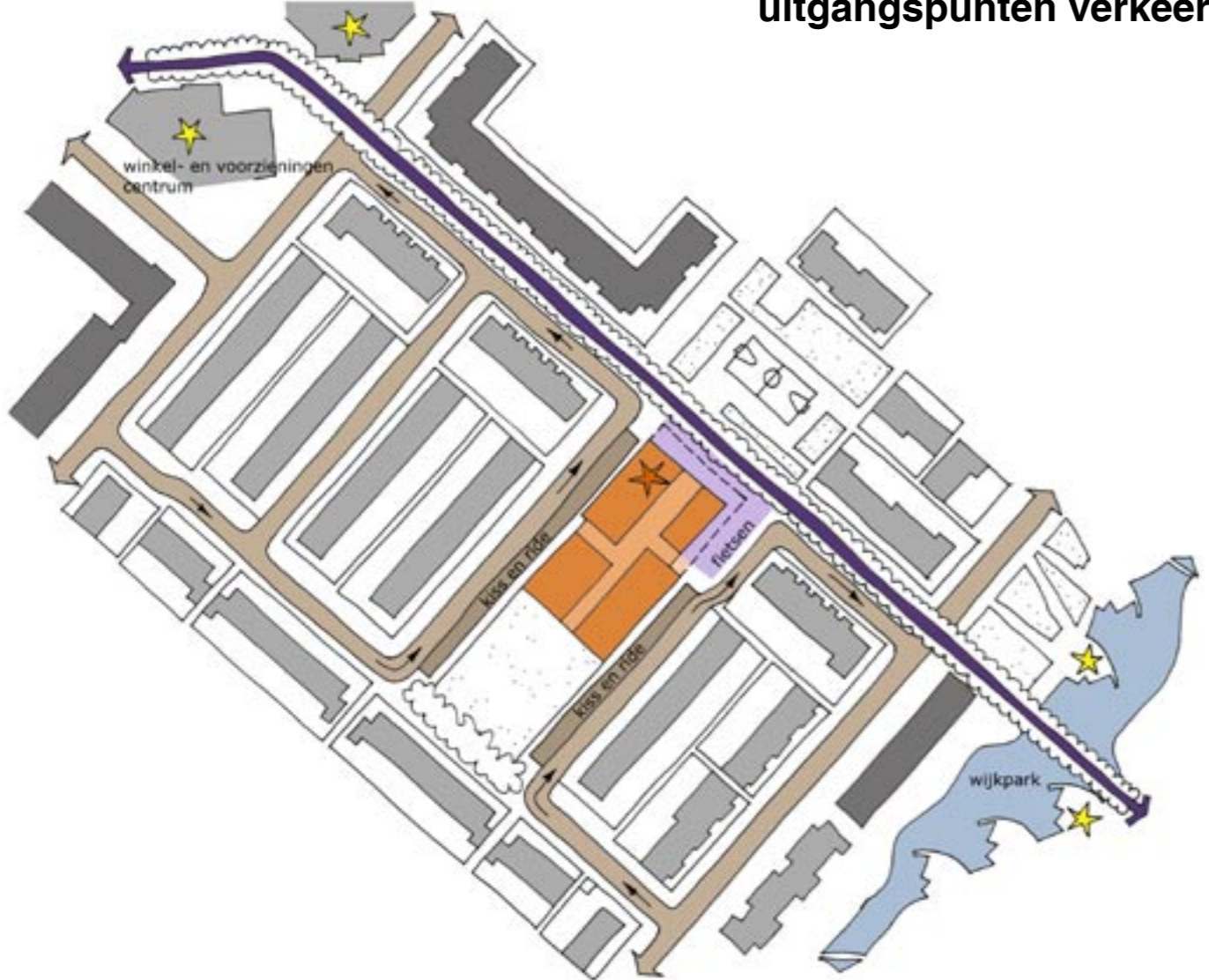
inpassing brede school locatie de Schouw

Locatie de Schouw bevindt zich midden in de woonwijk ter plekke van de huidige school de Duif. Aan de noordzijde van de locatie loopt een fietspad dat verschillende bijzondere plekken met elkaar verbindt. Een brede school zou goed aan deze as in de wijk passen. Vanuit het bestemmingsplan worden een aantal randvoorwaarden aan de school gesteld, zoals een bebouwingsveld en een maximale bouwhoogte. Het is mogelijk om het programma binnen het bouwveld te situeren. Om al het programma een plek te geven, zal het nieuwe volume gedeeltelijk de maximale bouwhoogte in het lagere deel overschrijden.

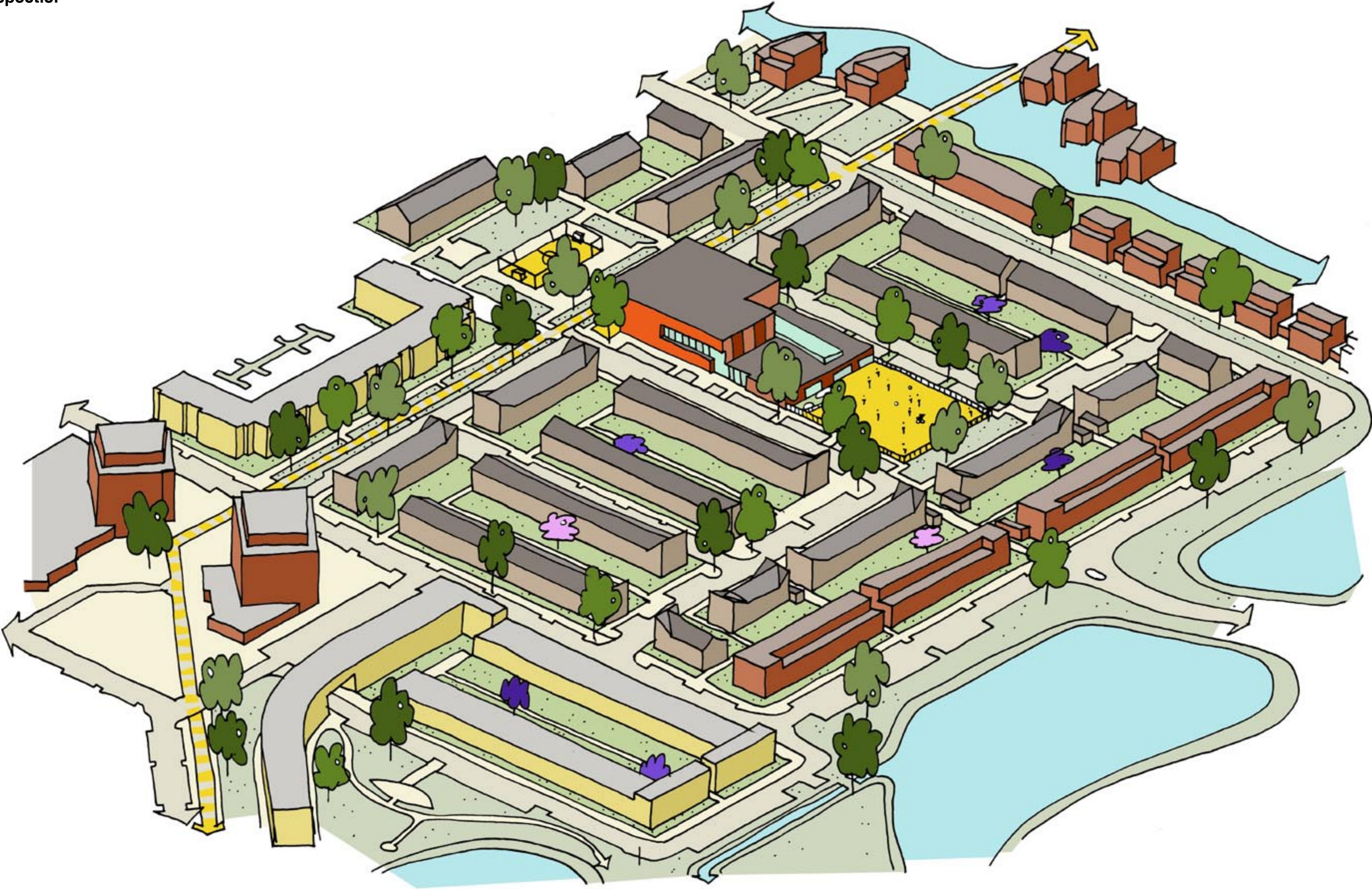
Het nieuwe schoolcomplex ligt tussen twee groene gebieden. Aan de noordzijde biedt het bestaande basketbalveld een leuke aanleiding om te spelen. Aan de zuidzijde wordt het nieuwe schoolplein gesitueerd. Dwars door het schoolgebouw verbindt een breed atrium de twee groene speelplekken. Het parkeren wordt aan de anken van het gebouw gesitueerd. De bestaande langsparkerplekken maken plaats voor dwarsparkerplekken, waardoor het aantal parkeerplaatsen ten behoeve van de school wordt uitgebreid van 32 naar 57 plekken. Het fietsparkeren wordt aan het fietspad gesitueerd.

locatie de schouw

uitgangspunten verkeer



vogelvluchtperspectief



referentiebeelden

doorsnedes



De stedenbouwkundige studie naar het inpassen van een brede school in Diemen Noord is verricht door Matthijs de Boer stedenbouw bv in opdracht van de gemeente Diemen.

matthijs de boer stedenbouw bv
 schiedamsedijk 68 d
 3011ek rotterdam
 t 010 2189845
 f 010 2189635
 e info@mdbstedenbouw.nl
 i www.mdbstedenbouw.nl

